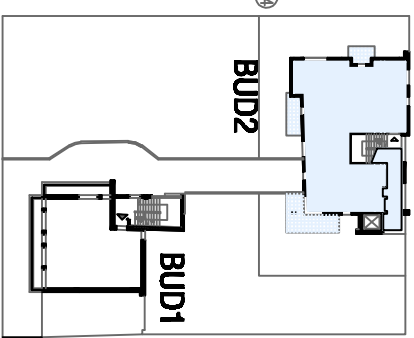
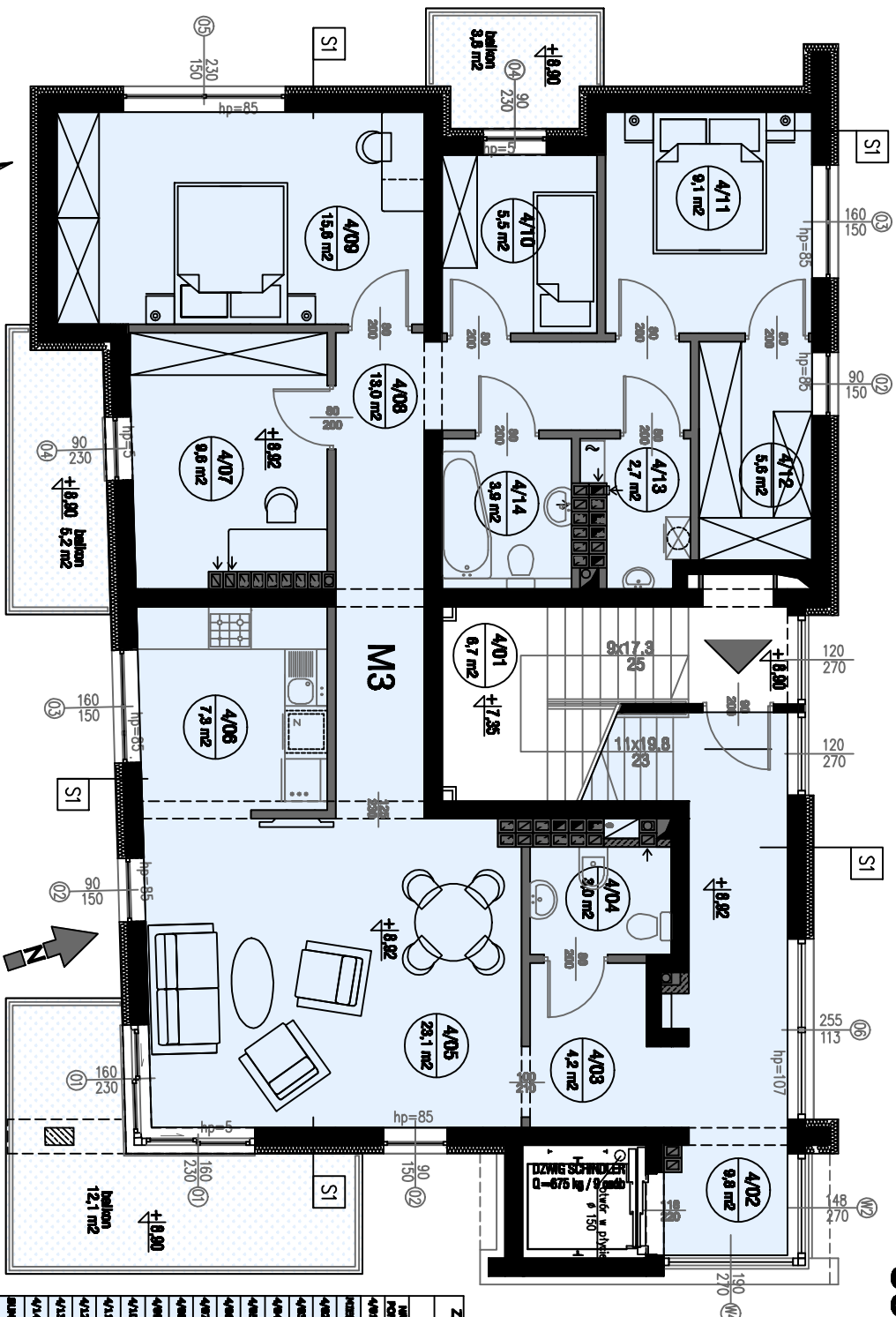
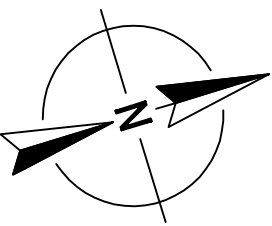


Wrocław - Krzyki - ul. Wałbrzyska 16 / ul. Kościelna
 Lokal mieszkalny M3 pow. 112,4m² - budynek A

SCHEMAT-III PIĘTRO



ZESTAWIENIE POWIERZSZN		
BUDYNKI A		
PERIÓD III - KODOWICA 4		
NR. POK.	NAZWA	M ²
4/01	KALITA SPOKOJNA - HOL.	6,7
MIESZKANIE NR. pow. 112,4m ²		
4/02	KALITA SPOKOJNA	9,8
4/03	HOL. WIEKOWY	4,2
4/04	WC	3,8
4/05	BALON	28,1
4/06	KUCHNIA	7,9
4/07	POKOJ NR-1	9,8
4/08	KORYTNIK	13,0
4/09	POKOJ NR-2	15,8
4/10	POKOJ NR-3	5,5
4/11	POKOJ NR-4	9,1
4/12	CIEMNIZNA	5,8
4/13	POULNA Z SIEKAWKA	2,7
4/14	BAZENKA	3,9
RAWA		118,1



www.willamiejska.pl 1:100, III PIĘTRO